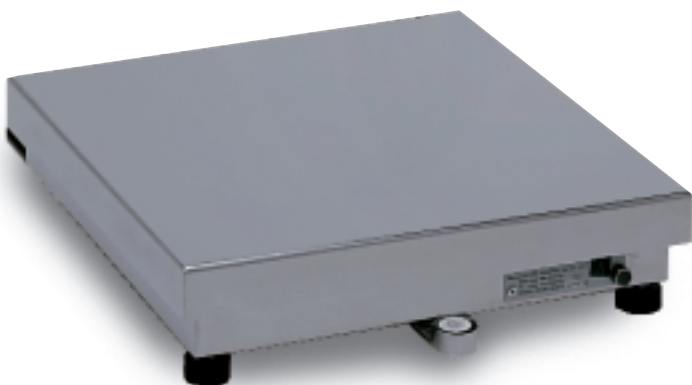


# visori industriali industrial viewers



**Eurobil**  
★★★★★★★★★★★★★  
BILANCE

# visori industriali - industrial viewers

## SC1



CE Certificate  
N° CEM-CY-01/0025-5.2

### Dati tecnici:

- Contenitore in acciaio inox
- Altezza carattere display 19 mm
- Omologato fino a 6000 divisioni
- Certificato CE
- Uscita RS232
- Divisioni visualizzabili 30.000 max
- Tastiera a 4 tasti
- Tara autopesata
- Tensione di alimentazione 220 V AC

### Versioni:

- SC1-A Visore analogico
- SC1-D Visore per celle digitali
- SC1-B Visore con batteria incorporata

### Technical data:

- *Stainless steel container*
- *19 mm display character height*
- *Type approved till 6000 divisions*
- *EC certificate*
- *RS232 output*
- *Max 30000 visual divisions*
- *4 key keyboard*
- *Self-weighed tare*
- *Input voltage: 220 V AC*

### Models

- *SC1-A Analogue viewer*
- *SC1-D Viewer for digital cells*
- *SC1-B Viewer with incorporated battery*

## SC1/60

CE Certificate  
N° CEM-CY-01/0025-5.2



### Dati tecnici:

- Contenitore in acciaio inox
- Altezza carattere display 60 mm
- Omologato fino a 6000 divisioni
- Certificato CE
- Uscita RS232
- Divisioni visualizzabili 30.000 max
- Tastiera a 4 tasti
- Tara autopesata
- Tensione di alimentazione 220 V AC

### Versioni:

- SC1-A Visore analogico
- SC1-D Visore per celle digitali
- SC1-B Visore con batteria incorporata

### Technical data:

- *Stainless steel container*
- *60 mm display character height*
- *Type approved till 6000 divisions*
- *EC certificate*
- *RS232 output*
- *Max 30000 visual divisions*
- *4 key keyboard*
- *Self-weighed tare*
- *Input voltage: 220 V AC*

### Models:

- *SC1-A Analogue viewer*
- *SC1-D Viewer for digital cells*
- *SC1-B Viewer with incorporated battery*

## Ripetitore di peso - Weight repeater



CE Certificate  
N° CEM-CY-01/0025-5.2

- Contenitore in acciaio inox
- Altezza carattere display 60 mm
- Interfaccia seriale RS232 / RS422-485
- Collegabile a qualsiasi visore con interfaccia seriale, richiede alimentazione 230 V

- *Stainless steel container*
- *60 mm display character height*
- *RS232/RS422-485 serial interface*
- *It can be connected to any viewer with serial interface; it needs a 230 V input*

## SC20D

CE Certificate  
N° CEM-CY-01/0025-5.2



### Dati tecnici:

- Contenitore in acciaio inox
- Altezza carattere 19mm
- Display alfanumerico 4 linee da 20 caratteri a riga
- 6000 divisioni
- Certificato CE
- Uscita RS232
- Tensione di alimentazione 220 V AC

### Versioni:

- SC20-A Visore analogico
- SC20-D Visore per celle digitali

### Technical data:

- *Stainless steel container*
- *19 mm display character height*
- *4 line alphanumeric display with 20 characters every line*
- *6000 divisions*
- *EC certificate*
- *RS232 output*
- *Input voltage: 220 V AC*

### Models

- *SC20-A Analogue viewer*
- *SC20-D Viewer for digital cells*



Certificato di approvazione CE del sistema di garanzia della qualità della produzione N° I-VA-003

Normative e Direttive: EN 45501 - EN 50081-1 - EN 50082-2 (89/336/CEE - 92/31/CEE - 93/68/CEE) EN 60950 (73/23/CEE - 93/68/CEE) Certificati di prova: UCM 98/003-B - UCM 98/004-B

# Eurobil

★★★★★★★★★★★★★★★★★★★★

**BILANCE**



Eurobil s.r.l. Via Olona, 183/C - 21013 Gallarate (VA)  
Tel. 0331 - 793.449 Fax 0331 - 793.825  
e-mail: commerciale@eurobil.it http://www.eurobil.it